



1 - 2 Dormitorios a pasos de Oroño y Pellegrini

Información Básica

- Tipo de propiedad: Departamentos
- Habitaciones en suite: 2
- Tipo de operación: Venta
- Habitaciones: 1 Ambiente
- Antigüedad (años): En Construcción

Superficies

Cubierta: 45.00 M2

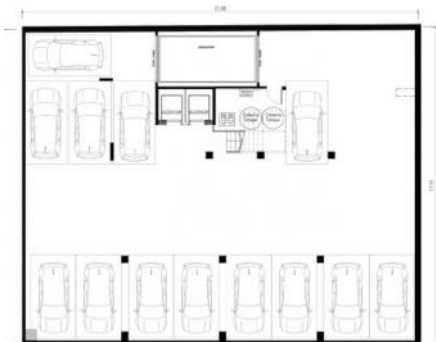
Total construido: 45 M2

Descripción

DORREGO - ZEBALLOS Departamentos monoambiente - 1 - 2 dormitorios, local y oficina, en la mejor zona residencial de la ciudad, a pasos de Bv. Oroño, Av. Pellegrini, Zona Tribunales y el centro. Una de las mejores opciones de vivienda e inversión en una ubicación excelente y muy buena calidad. Increíble relación precio-calidad-ubicación EDIFICIO DOZ Ubicación: Emplazado sobre una calle hermosa a pocos metros de Bv. Oroño, cercano a parques y a pasos del centro. Perfecta localización y muy buscada por usuarios finales de vivienda En una localización donde todos quieren vivir. Proximo a facultades, Av. Pellegirni y zona de tribunales. PRECIADA. Proyecto: Edificio en esquina de PB + 9 pisos con Locales comerciales en doble altura en PB más ingreso de cocheras en 3 niveles. 2 ascensores de última generación. Portón automático y monta-coches. Tipologías: Mono ambientes, 1 dormitorio, 2 dormitorios, locales comerciales, 1 oficina y Cocheras. Terminación: Excelente calidad de terminaciones con piso flotante de madera en estar comedor, paso y dormitorios. Baños y balcones con porcelanato de primera marca. Cocina y lavadero con alacena y bajo mesada de melamina blanca con bordes de aluminio, grifería FV mono-comando, pileta Johnson bacha simple de acero inoxidable, mesada de granito, cocina y anafe eléctrico primera calidad, conexión para lavarropas automático. Baño con artefactos sanitarios Ferrum blanco y vanitory. Instalación de agua caliente y fría en Hidro3 de IPS termofusión. Termotanque eléctrico de primera marca. Pre-instalación para equipos de Aire acondicionado. Puertas interiores pintadas con herrajes completos, dormitorios con placares de hojas corredizas de madera lustrada o melamina, interiores con estantes y cajones de melamina blanca, barrales de colgar en acero inoxidable. Aberturas con marco y hoja de aluminio con DVH. Paredes con enduido en yeso terminación con látex acrílico de primera calidad. Observación: Edificio eléctrico en una zona increíble. Unidades del piso 9 con terrazas exclusivas. Etapa del inmueble: En construcción. Entrega: 2020. Financiación: anticipo 35% más 24 cuotas ajustables por indica CAC. Expensas: No determinadas Superficies: Cocheras disponibles. Locales comerciales de 76 m2 a 200 m2 Oficina en piso 1 con 85 m2 Monoambiente piso 9 con terraza exclusiva. 31 m2 + 11.52 m2 de terraza 1 dormitorio desde 44.68 m2 a 51.87 m2 1 dormitorio en piso 9 de 40 m2 a 50 m2 más terrazas de 19,65 m2 a 55,05 m2 2 dormitorios de 63 m2.

1 - 2 Dormitorios a pasos de Oroño y Pellegrini

Galería



PLANTA 2º SUBSUELO COCHERAS



PLANTA 1º PISO

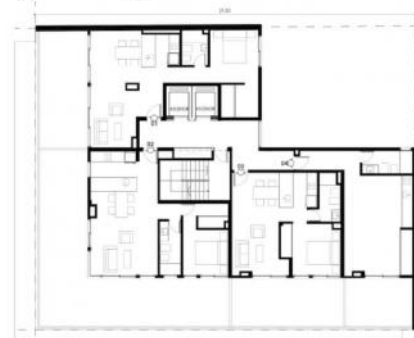
R1 ORDENA	
Superficie construida	82,24 m ²
Local	62,88 m ²
Baño	1,58 m ²
Almacén	2,19 m ²
Pasillo	2,58 m ²

R2 ENTRENDO LOCAL R2	
Superficie construida	82,24 m ²



2º y 3º PISO

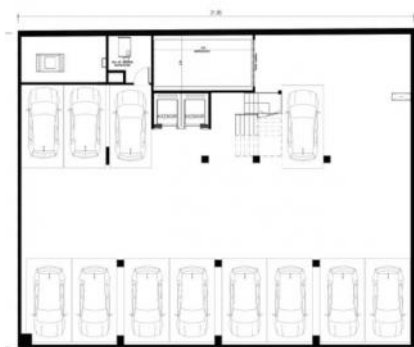
R3 1 DORMITORIO		R4 1 DORMITORIO		R5 2 DORMITORIOS	
Superficie construida	52,29 m ²	Superficie construida	44,89 m ²	Superficie construida	52,17 m ²
Calentador	4,20 m ²	Calentador	2,20 m ²	Calentador	3,80 m ²
Cocina	2,20 m ²	Cocina	2,20 m ²	Cocina	2,20 m ²
Baño	1,58 m ²	Baño	1,58 m ²	Baño	1,58 m ²
Comedor	3,30 m ²	Comedor	2,20 m ²	Comedor	2,20 m ²
Pasillo	1,20 m ²	Pasillo	1,20 m ²	Pasillo	3,30 m ²
R2 1 DORMITORIO		R3 1 DORMITORIO		R4 1 DORMITORIO	
Superficie construida	43,33 m ²	Superficie construida	43,33 m ²	Superficie construida	43,33 m ²
Calentador	4,20 m ²	Calentador	2,20 m ²	Calentador	2,20 m ²
Cocina	2,20 m ²	Cocina	2,20 m ²	Cocina	2,20 m ²
Baño	1,58 m ²	Baño	1,58 m ²	Baño	1,58 m ²
Comedor	2,20 m ²	Comedor	2,20 m ²	Comedor	2,20 m ²
Pasillo	1,20 m ²	Pasillo	1,20 m ²	Pasillo	1,20 m ²
R1 1 DORMITORIO		R2 1 DORMITORIO		R3 1 DORMITORIO	
Superficie construida	43,33 m ²	Superficie construida	43,33 m ²	Superficie construida	43,33 m ²
Calentador	4,20 m ²	Calentador	2,20 m ²	Calentador	2,20 m ²
Cocina	2,20 m ²	Cocina	2,20 m ²	Cocina	2,20 m ²
Baño	1,58 m ²	Baño	1,58 m ²	Baño	1,58 m ²
Comedor	2,20 m ²	Comedor	2,20 m ²	Comedor	2,20 m ²
Pasillo	1,20 m ²	Pasillo	1,20 m ²	Pasillo	1,20 m ²



3º PISO

R1 1 DORMITORIO		R2 1 DORMITORIO	
Superficie construida	43,33 m ²	Superficie construida	43,33 m ²
Calentador	4,20 m ²	Calentador	2,20 m ²
Cocina	2,20 m ²	Cocina	2,20 m ²
Baño	1,58 m ²	Baño	1,58 m ²
Comedor	2,20 m ²	Comedor	2,20 m ²
Pasillo	1,20 m ²	Pasillo	1,20 m ²

R4 1 DORMITORIO		R5 1 DORMITORIO	
Superficie construida	43,33 m ²	Superficie construida	43,33 m ²
Calentador	4,20 m ²	Calentador	2,20 m ²
Cocina	2,20 m ²	Cocina	2,20 m ²
Baño	1,58 m ²	Baño	1,58 m ²
Comedor	2,20 m ²	Comedor	2,20 m ²
Pasillo	1,20 m ²	Pasillo	1,20 m ²



PLANTA 2º SUBSUELO COCHERAS

1 - 2 Dormitorios a pasos de Oroño y Pellegrini

Galería

